

## Ortodonzia estetica: un nuovo sistema di allineatori invisibili Micerium

Micerium nel 2011 ha lanciato sul mercato ALL IN, un nuovo sistema di allineatori invisibili, scegliendo di proporlo ai soli Ortodontisti.

Il Team Micerium che segue la progettazione e la costruzione degli allineatori, attraverso un complesso sistema di ingegneria avanzata, è composto da:

- due Bioingegneri
- due/tre Medici Ortodontisti supervisori di grande esperienza nel settore
- un team di Tecnici Ortodontisti.



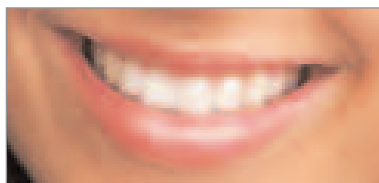
La possibilità di interloquire in qualsiasi momento con personale Italiano sempre a disposizione, il sistema di produzione che rende gli allineatori più trasparenti ed invisibili ed il costo più basso rispetto alla concorrenza sono alcuni dei tanti vantaggi del nuovo prodotto ALL IN.

Per poter trattare i pazienti con ALL IN, il Medico Ortodontista deve certificarsi, partecipando ad uno dei corsi organizzati da Micerium. A chi ha partecipato al corso verranno inviati username e password per accedere all'area riservata del sito [www.allineatoriallin.it](http://www.allineatoriallin.it).

Nell'area riservata del sito, il Medico Ortodontista potrà gestire i casi trattati e scaricare il Check-Line (visualizzatore del tratta-

mento in 3D). In seguito alla richiesta di un trattamento ALL IN, il Medico Ortodontista riceverà un box contenente:

- portaimpronte per le due arcate.
- portabite per il Paziente.
- modulistica da compilare e sottoscrittura.
- una busta da utilizzare per la spedizione a Micerium.



Impronte e presa del morso verranno inviate a Micerium insieme ai moduli compilati per le indicazioni particolari del piano di trattamento (le impronte devono essere molto precise e per questo consigliamo la presa con polivinilsilossano).

Radiografie, foto e moduli potranno essere inviate on-line attraverso il sito o via mail.

Il Visualizzatore che l'Ortodontista scaricherà gratuitamente dal sito Micerium ALL IN gli consentirà di mostrare in 3D al Paziente, lo sviluppo del suo trattamento step by step.

L'Ortodontista potrà contattare in qualsiasi momento il team di Bioingegneri e personale tecnico e clinico per avere informazioni sul proprio caso, tutto questo in Italia e con personale Italiano.

L'Ortodontista riceverà un avviso quando il Check-Line sarà disponibile, lo scaricherà e lo valuterà insieme al paziente. In seguito alla sua conferma Micerium procederà alla produzione.

Verrà quindi prodotto un set di mascherine per i primi passaggi,

la metà del totale previsto. Ogni allineatore andrà indossato dal Paziente per due settimane: se tutto procede come previsto si invia il secondo set di mascherine per ultimare il trattamento.

Altri sistemi di questo tipo prevedono la spedizione in una unica soluzione, spesso con il rischio di una correzione a metà trattamento: ciò implica un'ulteriore esborso per l'Ortodontista. Questo non succederà con i due invii previsti da Micerium, riducendo anche i costi per il cliente.



Durante il trattamento il team è a disposizione dell'Ortodontista per qualsiasi informazione.

Il progetto avviato nel 2009, ha al proprio attivo una serie di casi trattati con le mascherine ALL IN con risultati molto positivi.

### Micerium S.p.A.

Via G. Marconi, 83  
16036 Avegno (GE)  
Tel. 0185 7887 850  
Fax 0185 7887 950  
[www.allineatoriallin.it](http://www.allineatoriallin.it)